



CLEAN INDUSTRY



# ATEX

Utrustning för miljöer med potentiellt explosivt stoft

Healthy Business  
**Dustcontrol** 



## Vi uppfyller ATEX-direktiven

### ATEX

Begreppen "ATEX-klassificering", "ATEX-zoner" och "Stoftklassificering" kommer från ATEX-direktiven. ATEX är en förkortning av franskans "ATmosphères EXplosibles" och hänvisar till miljöer som kan vara explosiva.

Direktiven gäller tillverkare av utrustning som ska installeras i potentiellt explosiva områden (produktdirektiv 2014/34/EU) och för att säkerställa säkerheten i arbetsmiljön för personal i potentiellt explosiva miljöer (arbetsplatsdirektiv 1999/92/EG). Inom EU ska all utrustning som är avsedd att användas i ett område där explosiv atmosfär kan förekomma uppfylla kraven i produktdirektivet. Kombinationen av explosiva miljöer och antändningskällor (elektriska, mekaniska, friktion, ljus, ljud, värme) har alltid medfört stora risker.

Explosiva atmosfärer uppstår när tillräckligt (LEL, Lower Explosion Limit/MEC, Minimum Explosible Concentration) brännbart stoft som distribueras i luften (syre) i ett omslutet område kombineras med en antändningskälla. Många vanliga ämnen i industriella processer är explosiva/brännbara om de är eller finfördelas till små partiklar. Exempel på ämnen är kol, mjöl, spannmål, trä, bomull och plaster.



Metallpartiklar från aluminium, titan och magnesium är särskilt farliga eftersom de inte bara förbränns i händelse av en explosion eller brand, de kan också reagera med fukt och därmed frigöra väte som har en mycket låg antändningsenergi (MIE, minsta antändningsenergi).

Med en centralsuganläggning från Dustcontrol förhindras stoftansamling genom regelbunden rengöring av lokalerna. Centralsuganläggningen tar bort stoftet, röken, spånet och andra partiklar vid källan, vilket minimerar risken för en dammexplosion.

Vår serie med mobila EX stoflavskiljare har lätt, flexibel utrustning som lämpar sig för allmän rengöring på platser där väldigt bärbara eller flyttbara enheter krävs.

## Farorna med pulver och hur man undviker dammexplosioner

### Pulver

Nästan alla slags pulver kan bilda en brännbar blandning när de sprids i tillräcklig koncentration i luften. Detta gör explosionsskyddssystemet kritiskt. Pulvret som ska produceras bör testas för att bestämma deflagrationsegenskaperna som det första steget till att utforma explosions-skyddssystemet. Alla produkter bör testas med avseende på följande egenskaper, eftersom dessa utgör grunden för explosionsskyddssystemet.

I allmänhet leder en minskning (fraktionering av det uppsugna materialet) av partikelstorleken på pulver till ett ökat stoftdeflagrationsindex (Kst), ökat genererat maximalt tryck (Pmax) och ökad maximal tryckökning (DP/dtmax). Samtidigt som den minsta antändliga koncentrationen (MEC) minskar, antändningsenergi (MIE) minskar, och eventuellt minskar även självantändningstemperaturen (AIT).

Pulver grupperas i en av tre riskklasser baserat på materialets Kst-värde. Klass St-1-material är de material med ett Kst mindre än 200. Dessa material producerar den lägsta graden av tryckökning och har potential för minst strukturella skador. Klass St-2-material är de material som har Kst mellan 200 och 300 och har medelhöga nivåer av tryckökning. Klass St-3-material har Kst-värden över 300 och har mycket höga nivåer av tryckökning. Det är viktigt att komma ihåg att material med låg Kst kan ha en mycket hög Pmax – Vilket innebär att tryckvågen kan fortplanta sig långsamt men producera mycket högre tryck än ett material med högre Kst men lägre Pmax-värde.

### Förklaring av ord

**Pmax** – Maximalt tryck som produceras under deflagration.

**dP/dtmax** – Maximal tryckökning. Maximal tryckstegring som uppstår under deflagrationen. Värdet på DP/dt kan användas med kärvolymen för att bestämma värdet på deflagrationsindex (Kst).

**Kst** – Stoftdeflagrationsindex. Maximal tryckökning, normaliserad till den volym i vilken hastigheten uppmättes. Används för att mäta relativ explosiv svårighetsgrad jämfört med andra stoft.

**Minsta möjliga explosibla koncentration (MEC)** – Minsta mängd stoft, spridd i luften, som krävs för att stödja en deflagration.

**Minsta antändningsenergi (MIE)** – Minsta energi som krävs för att antändas. Lägsta kapacitiv gnistenergi som kan antända den mest antändningskänsliga koncentrationen av en brännbar kanal-luftblandning.

**Självantändningstemperatur (AIT)** – den lägsta temperatur vid vilken materialet självantänds i normal atmosfär utan extern antändningskälla, t.ex. värme, låga eller gnista.

**Begränsad syrekonzentration (Oxidant) (LOC)** – Den minsta mängd syre som krävs för explosionsutbredning genom stoftmolnet.

**Elektrostatisk laddningstendens (ECT)** – Förutsäger sannolikheten för ett material att utvecklar och släpper ut tillräcklig statisk elektricitet för att antända ett dispergerat stoftmoln.

**Pred** – Minskat tryck som utvecklats av en explosionshändelse efter uppfångning av explosionsskyddssystemet.

# Förutsättningar för en dammexplosion

## Antändningskälla

För att antända stoffet behövs energi. Den kan komma från en liten källa med statisk elektricitet, en större energikälla, t.ex. en öppen låga, elektriska fel eller uppvärmning, om tillräckligt med stoft ansamlas på en varm yta.

## Brännbart material

Partiklarnas storlek är av stor betydelse, mindre partiklar är mer brandfarliga och sprids lättare i luften. Koncentrationen av stoft är också av stor betydelse och måste vara inom ett givet intervall för att en explosion ska inträffa.

## Syre

Förbränning kräver syre. Vanligen är syrehalten i luften tillräcklig för att skapa en explosiv miljö.

## Blandning

Stoffet måste vara luftburet. Även stoft som normalt inte är luftburet kan bli så i samband med en annan explosion eller extern påverkan.

## Inneslutning

Om explosionen inträffar i en inneslutning, kan detta resultera i en snabb tryckökning



# Riskbedömning



Konsekvenserna av en stoftexplosion kan vara förödande både när det gäller material och personal. I arbetsplatsdirektivet 1999/92/EG är arbetsgivaren ytterst ansvarig för att se till att produktionsanläggningen byggs på ett säkert sätt, att personalen är utbildad och måste, i enlighet med de obligatoriska bestämmelserna, ha upprättat ett så kallat explosionsskyddsdokument. Det ska innehålla riskanalyser, klassningsplaner, förteckning över brandfarliga vätskor, gaser och stoft samt rutiner för säker hantering vid explosiv atmosfär.

Beroende på hur ofta och hur länge en explosiv atmosfär varar delas riskområdet in i zoner:

## Zon 20

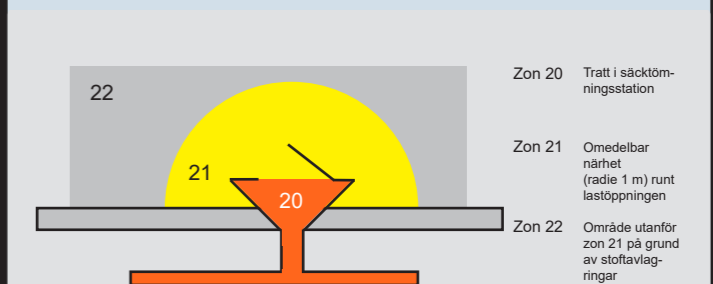
Plats där en explosiv atmosfär i form av ett moln av brännbart stoft i luften förekommer under längre tidsperioder, ofta återkommande eller kontinuerligt.

## Zon 21

Plats där en explosiv atmosfär i form av ett moln av brännbart stoft ibland kan bildas i luften under drift.

## Zon 22

Plats där explosiva atmosfärer i form av ett moln av brännbart stoft sannolikt inte bildas i luften under normal drift, eller om ett sådant inträffar, ändå är kortlivad.



Dustcontrol  
DC 11-Module

## Vi har alla tillbehör du behöver för en säker arbetsmiljö

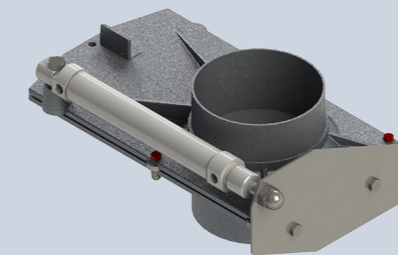
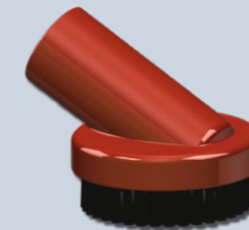
### DC Reach EX – Höghöjdsstädning

Detta system består av ett rörsystem med raka rördelar och böjar som kopplas ihop efter önskemål. Tillsammans med detta finns flera sugmunstycken för att möta kundens unika behov.

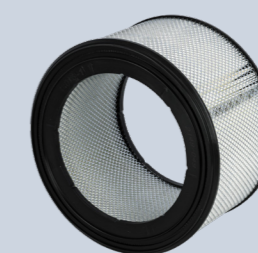
Utöver standardversionen av DC Reach finns även DC Reach ATEX för kunder som behöver utrustning som passar en ATEX-miljö. Alla dessa komponenter är certifierade och uppfyller ATEX-direktivet 2014/34/ EU: ISO 80079-36:2016, ISO 80079-37 och är NFPA-certifierade.



### EX Munstycken, Skjutspjäll & Slangar



### EX Behållare, Påsar & Filter



Besök vår hemsida för mer tillbehör för en komplett ATEX-lösning <https://dustcontrol.se/atex/>

# Stationära moduler för ATEX

## Utformning

ATEX-direktivet och harmoniserade standarder ger god vägledning i den kedja av underlag, beräkningar, konstruktion, användarinstruktioner, valideringar och certifikat som säkerställer skydd mot dammexplosioner. Skyddet utförs i två steg; det första förhindrar antändningskällor, och det andra är en explosionspanel som släpper ut förbränningstrycket om antändning ändå skulle inträffa.

## Sugtillbehör

Genom att jorda och potentialutjämna samtliga delar i systemet och endast använda ESD-certifierade sugtillbehör förhindras uppladdning och urladdningar av så kallad statisk elektricitet, vilket eliminerar en risk för tändkälla.

## Filterenheter

Våra filterenheter för ATEX är jordade och filtren behandlade för leda igenom laddningar. De har övertrycksventiler som släpper ut brännbara gaser utan att trycket i filterenheten når farliga nivåer.

Filterenheten är förstärkt med dragstänger och kraftiga kopplingar för att klara konstruktionstrycket. Vid antändning öppnas ventilen och en flampuff och rök kommer att släppas ut. Därför bör en skyddszon upprättas runt ventilen i enlighet med specifikationerna för det aktuella fallet.

**S 11000 EX / S 21000 EX / S 34000 EX** är hög-vakuumstoftuppsamlare för potentiellt lätt-antändligt damm. Enheterna uppfyller ATEX-direktivet.

**S 11000 EX / S 21000 EX / S 34000 EX** möter olika utsugningskrav samt utmaningarna och de snabba förändringar som de ställs inför inom den moderna industrin. Alla system är märkta med EX-symbolen och är kategori 3D-utrustning enligt direktiv 2014/34/EU. De har filterrensning med omvänd puls.

**S 11000 EX EVN 420 / S 21000 EX EVN 420 / S 34000 EX EVN 420** är utrustade med en återställningsbar typ av explosionsavlastningsventil med flamskyddsfunktion. Om ventilen öppnas kan den återställas. Av säkerhetsskäl måste en manuell återställning utföras efter inspektion och alla åtgärder. Säkerhetsventilen är inte godkänd för användning med metallstoft. I de fallen måste en annan lösning tillämpas. Vid beställning av någon av dessa cykloner måste materialdata från kunden bifogas. En kontrollberäkning måste utföras i varje enskilt fall för att säkerställa korrekt dimensionering.

Sedan 1 juli 2006 måste alla befintliga anläggningar, även nya vara helt kompatibla med ATEX-direktivet.

## Stationära filterenheter

### S 21000 EX

 CE IIBD



#### Tekniska data S 21000 EX

H x B x D [mm]	3000x1000x950
Vikt [kg]	170
Inner diameter Ø [mm]	596
Inlopp Ø [mm/in]	Tillval*
Utlopp Ø [mm]	250/160
Flöde max [m³/h]	1500
Luftvolym på smutsiga sidan [l]	464
<b>Filtermaterial</b>	428402 x 1
Total filterarea [m²]	12
Separationsgrad EN 60335 [%]	>99,9
Uppsamlingsbehållare [l]	60
Max.temperatur filter [°C]	130
Q-rör	Tillval**
P <sub>red</sub> [bar]	0,5
Filterrengöring med omvänd luftpuls	
Tryckluft [bar]	4 l/s, 4 bar
Anslutning, slang [mm]	6/8
Elanslutning	24 V DC, 12 W

\*Observera att smutsvolymen i filtret ändras beroende på storleken på inloppet.

\*\*För flamfri ventilation välj 110303



Art.nr. S 21000 EX  
119201

Art.nr. S21000 EX EVN 420  
119202

## Stationära filterenheter

### S 11000 EX

 CE IIBD

#### Tekniska data S 11000 EX

H x B x D [mm]	2225x675x650
Vikt [kg]	85
Innerdiameter Ø [mm]	477
Inlopp Ø [mm]	108
Utlopp Ø [mm]	108
Flöde max [m³/h]	1000
Luftvolym på smutsiga sidan [l]	251
<b>Filtermaterial</b>	429206 x 1
Total filterarea [m²]	8,4
Separationsgrad EN 60335 [%]	>99,9
Uppsamlingsbehållare [l]	60
Max.temperatur filter [°C]	130
Q-rör	Tillval*
P <sub>red</sub> [bar]	0,5
Filterrengöring med omvänd luftpuls	
Tryckluft [bar]	4 l/s, 4 bar
Anslutning, slang [mm]	6/8
Elanslutning	24 V DC, 12 W

\*För flamfri ventilation välj 110303



Art.nr. S 11000 EX  
110301

Art.nr. S11000 EX EVN 420  
110303

### S 34000 EX

 CE IIBD

#### Tekniska data S 34000 EX

H x B x D [mm]	3250x1250x1325
Vikt [kg]	330
Innerdiameter [mm]	Ø 1046
Inlopp Ø [mm]	Tillval
Utlopp Ø [mm]	250/160
Flöde max [m³/h]	4000
Luftvolym på smutsiga sidan [l]	1312
<b>Filtermaterial</b>	429206 x 4
Total Filter Area [m²]	34
Separationsgrad EN 60335 [%]	>99,9
Uppsamlingsbehållare [l]	60
Max.temperatur filter [°C]	130
Q-rör	tillval
P <sub>red</sub> [bar]	0,5
Filterrengöring med omvänd luftpuls	
Tryckluft [bar]	4
Anslutning, slang [mm]	6/8
Elanslutning	24 V DC, 12 W

\*Observera att smutsvolymen i filtret ändras beroende på storleken på inloppet.

\*\*För flamfri ventilation välj 110303



Art.nr. S 34000 EX  
105901

Art.nr. S34000 EX EVN 420  
105902



## Enfas stoftavskiljare

# DC 1800 H EX

# DC 2800 H EX



DC 2800 H EX

DC 1800 H EX

**Art.nr. DC 1800 H EX**

124000 230V, 50/60 Hz, EU

**Art.nr. DC 2800 H EX**

124100 230V /50/60Hz, EU



**Ex** II 3D Ex tc IIIB T5 Dc IP54 10°C <=ta <=30°C

# Mobila stoftavskiljare

DC 1800 och 2800 H EX är lämpliga för allmän rengöring och källutsugning. DC 1800 H EX är liten och lätt och därmed idealisk där det finns behov för en bärbar men ändå tillräckligt kraftfull stoft-utsugare. DC 1800 och 2800 H EX är utrustade med en stålbehållare.

Maskinerna är utrustade med en borstlös motor (för gnistfri drift) och certifierade enligt IP54- standard (icke-ledande stoft).

EX-serien är särskilt utformad för branscher det finns risk för explosion och även höga krav på ren produktion, t.ex. trä-, livsmedels- och elektronikindustrin. Maskinerna uppfyller kraven i ATEX Zone 22-direktivet 2014/34/EU. Rengöringstillbehör från Dustcontrol är också tillgängliga för att uppfylla dessa föreskrifter.

Zon 22 är ett område där en explosiv miljö, som skapats av lättantändliga luftburna ämnen, inte inträffar vid normal drift eller endast föreligger under korta perioder. Dessa maskiner är utrustade med stålbehållare, jordanslutna delar och antistatiska tillbehör.

**Maskinerna för icke-ledande material** uppfyller IP54-standard. **För ledande material** krävs IP65-standard.

Maskinerna är praktiskt taget underhållsfria och kan suga bort stoft i en mängd olika tillämpningar som punktutsugning vid användning av elverktyg för slipning, kapning och borring samt allmän rengöring.

### Levereras med (art.nr.) DC1800 / DC 2800 H EX

Sugslang ATEX, Ø 38, 5 m. (2027)  
Anslutningsmuff (2115E)  
Anslutningsmuff 50/38 (2108E)  
Golvmunstycke (7235E)  
Sugrör Ø 38 mm (7257)  
Plastsäck (42951)  
Finfilter, polyester antistatisk (42028-01)  
HEPA H13 filter (42027)

### Tekniska data DC1800 / DC 2800 H EX

HxBxD DC 1800 [mm]	840x400x400
HxBxD DC 2800 [mm]	1200x440x600
Vikt DC 1800 [kg]	16,5
Vikt DC 2800 [kg]	24,5
Inlopp DC 1800 [mm]	Ø 50
Inlopp DC 2800 [mm]	Ø 50
Stoftavskiljare DC 1800 [l]	20
Stoftavskiljare DC 2900 [l]	40
Flöde max, öppet inlopp DC 1800 [m³/h]	200
Flöde max, öppet inlopp DC 2800 [m³/h]	200
Negativt tryck, max. DC 1800 [kPa]	27
Negativt tryck, max. DC 2800 [kPa]	27
Effektklassning DC 1800 [W]	1500
Effektklassning DC 2800 [W]	1500
Finfilter, polyester, area [m²]	1,5
Grad av separation, finfilter [%]	99,9
Filterarea, HEPA-filter [m²]	0,85
Filterklassificering, EN 1822-1	HEPA H13
Filtreringseffektivitet, maskin, EN 60335-2-69, bilaga A-A, klass H [%]	99,995
Ljudnivå [dB(A)]	70

# Rostfritt stål

Dustcontrols DC 1800/2800 H EX SS värdesätts både för sin enkla hantering och kapacitet i användningen för att minska riskerna för eventuella dammexplosioner i ATEX zon 22 (icke-ledande damm).

Det finns områden med höga hygieniska krav (t.ex. livsmedelsindustrin), vilka överstiger kapaciteten i DC 1800/2800 H EX SS.

Lämplig för användning i miljöer med potentiellt brännbart damm (icke-ledande). Den rostfria konstruktionen möjliggör användning av alkaliska tvättlösningar. Högt beständighet mot syra.

### Levereras med (art.nr.) DC1800 / DC 2800 H EX SS

Sugslang ATEX, Ø 38, 5 m. (2027)  
Anslutningsmuff (2115E)  
Anslutningsmuff 50/38 (2108E)  
Golvmunstycke (7235E)  
Sugrör Ø 38 mm (7257)  
Plastsäck (42951)  
Finfilter, polyester antistatisk (42028-01)  
HEPA H13 filter (42027)

### Tekniska data DC1800 / DC 2800 H EX SS

HxBxD DC 1800 [mm]	840x400x400
HxBxD DC 2800 [mm]	1200x440x600
Vikt DC 1800 [kg]	16,5
Vikt DC 2800 [kg]	24,5
Inlopp DC 1800 [mm]	Ø 50
Inlopp DC 2800 [mm]	Ø 50
Stoftavskiljare DC 1800 [l]	20
Stoftavskiljare DC 2900 [l]	40
Flöde max, öppet inlopp DC 1800 [m³/h]	200
Flöde max, öppet inlopp DC 2800 [m³/h]	200
Negativt tryck, max. DC 1800 [kPa]	27
Negativt tryck, max. DC 2800 [kPa]	27
Effektklassning DC 1800 [W]	1500
Effektklassning DC 2800 [W]	1500
Finfilter, polyester, area [m²]	1,5
Grad av separation, finfilter [%]	99,9
Filterarea, HEPA-filter [m²]	0,85
Filterklassificering, EN 1822-1	HEPA H13
Filtreringseffektivitet, maskin, EN 60335-2-69, bilaga A-A, klass H [%]	99,995
Ljudnivå [dB(A)]	70



## Enfas stoftavskiljare

# DC 1800 H EX SS

# DC 2800 H EX SS



DC 1800 H EX SS

DC 2800 H EX SS

**Art.nr. DC 1800 H EX SS**

124004 230V /50/60Hz, EU

**Art.nr. DC 2800 H EX SS**

124105 230V /50Hz, EU



**Ex** II 3D Ex tc IIIB T5 Dc IP54 10°C <=ta <=30°C

## Trefas stoftavskiljare

# DC Tromb Turbo EX

DC H Tromb Turbo H EX för ATEX-zon 22 är en medelstor stoftavskiljare som utökar Tromb-familjen. Eftersom den är utrustad med en kraftfull trefas turbomotor är den lämplig för långa slangar (upp till 20 meter) och tung städning (38 mm-tillbehör). Den finns certifierad till IP65-standard i ATEX-zon 22 (ledande stoft).



### Art.nr. DC Tromb Turbo EX

173700 2,2 kW 400V /50Hz



Ex II 3D T4 IP65 10<=ta =40°C

### Levereras med (art.nr.)

Sugslang Ø 38/50 (2027 (2 m), 2028 (5 m))  
Anslutningsmuff (2107E)  
Anslutningsmuff (2131)  
Golvmunstycke (7236E)  
Sugrör (Ø 38 mm) (7257)  
Plastsäck, ledande (5 st.) (42384)  
Antistatiskt finfilter, polyester (44017-1)  
HEPA H13-filter (44016)

### Tekniska data

HxBxD [mm]	1390 x 600 x 840
Vikt [kg]	88
Inlopp Ø [mm]	Ø 50
Stoftuppsamlare [l]	40
Flöde max, öppet inlopp [m³/h]	260
Negativt tryck, max. [kPa]	28
Effektklassning [kW]	2,2
Finfilter, polyester, area [m²]	1,85
Grad av separation, finfilter [%]	99,9
Filterarea, HEPA-filter [m²]	2,2
Filterklassificering, EN 1822-1	HEPA H13
Filtreringseffektivitet, maskin, EN 60335-2-69, bilaga A-A, klass H [%]	99,995
Ljudnivå [dB(A)]	72



## Enfas stoftavskiljare

# DC 5800 H Turbo EX

DC 5800 H Turbo EX är utformad för stora handhållna elverktyg och grov rengöring. Enheten är av robust och tålig design för maximal driftsäkerhet, kombinerat med en direktdriven turbopump för kontinuerlig drift. Den är certifierad enligt IP65-standard (ledande stoft).



### Art.nr. DC 5800H Turbo EX

119312 4 kW 400V /50 Hz  
119313 10 hk 460V /60 Hz



Ex II 3D T125° C IP65 10<=ta <=40°

### Levereras med (art.nr.)

Sugslang ATEX, Ø 50 mm, 7,5 m (2028)  
Golvmunstycke (7238E)  
Sugrör, Ø 50 mm (7265)  
Finfilter, antistatiskt (429206)  
HEPA H13 filter (42869)  
Plastsäck (5 st.) (42111)

### Tekniska data

HxBxD [mm]	1942x780x1160
Vikt [kg]	170
Inlopp Ø [mm]	Ø 76
Stoftuppsamlare [l]	40
Flöde max, öppet inlopp [m³/h]	470
Negativt tryck, max. [kPa]	28
Effektklassning [kW]	4
Finfilter, polyester, area [m²]	8,3
Grad av separation, finfilter [%]	99,9
Filterarea, HEPA-filter [m²]	2,7
Filterklassificering, EN 1822-1	HEPA H13
Filtreringseffektivitet, maskin, EN 60335-2-69, bilaga A-A, klass H [%]	99,995
Ljudnivå [dB(A)]	<75

## Tryckluftdriven stoftavskiljare

# DC TROMB TR H EX

DC TROMB TR H EX är en tryckluftdriven utmatare för användning i områden där elektricitet inte är tillgänglig eller praktiskt användbar. DC TROMB TR H EX bygger på Tromb chassit och är en maskin med stor sugkapacitet och robust konstruktion samtidigt som den är kompakt och lätt att manövrera.

Den är perfekt för punktutugning för de flesta typer av handhållna verktyg och för industriell rengöring (38 mm- och 50 mm-system).

### Art.nr. DC TROMB TR H EX 177100

### Levereras med (art.nr.)

Plastsäck, antistatisk standard, ESD (42384)  
Finfilter, ESD (44017-1)  
HEPA H13 filter (44016)  
Potentialutjämningskabel (45201)



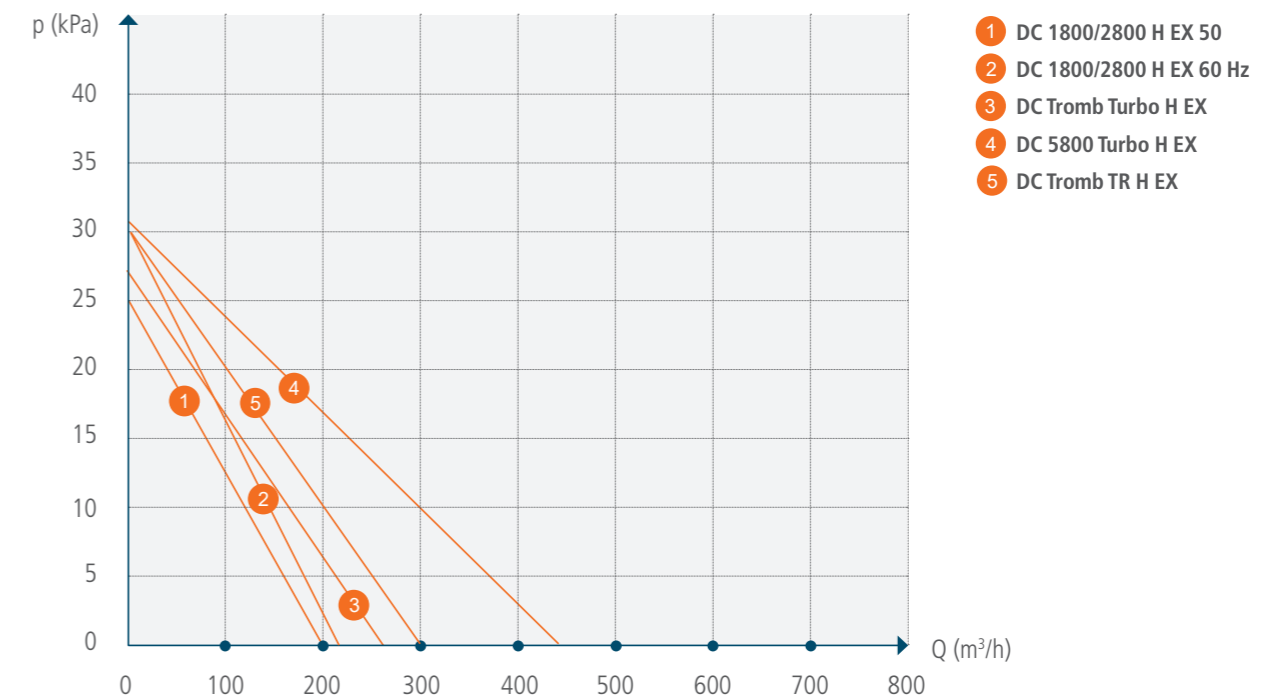
### Tekniska data

HxBxD [mm]	1414x600x780
Vikt [kg]	53
Inlopp Ø [mm]	76
Uppsamlingsbehållare [l]	40
Flöde max. [m³/h]	330
Undertrycktryck, max. [kPa]	30
Finfilter, polyester, area [m²]	1,85
Grad av separation, finfilter [%]	99,9
Filterarea, HEPA-filter [m²]	1,2
Filterklassificering, EN 1822-1	HEPA H13
Filtreringseffektivitet, maskin, EN 60335-2-69, bilaga A-A, klass H [%]	99,995
Ljudnivå [dB(A)]	70
Tryckluftsförbrukning vid 6 bar	28 l/s
Jordning	Anslutning via tryckluftssläng
Anslutningsdimension	R 1/2"



# Guide till rätt EX-maskin

## Kapacitet luftflöde EX-Line



TEKNISKA DATA	DC 1800 H EX	DC 2800 H EX	DC Tromb Turbo EX	DC 5800 H Turbo EX	DC Tromb TR H EX
HxBxD [mm]	840x400x400	1200x440x600	1390 x 600 x 840	1942x780x1160	1415 x 600 x 780
Vikt [kg]	16,5	24,5	88	170	53
Inlopp [mm]	Ø 50	Ø 50	Ø 50	Ø 76	Ø 76
Stoftuppsamlare [l]	20	40	40	40	40
Flöde max, öppet inlopp [m³/h]	200	200	260	470	300 (vid 4 bar)
Negativt tryck, max. [kPa]	27	27	28	28	30
Effektklassning [W]	1500	1500	2200	4000	6600 (vid 4 bar)
Finfilter, polyester, area [m²]	1,5	1,5	1,85	5	1,85
Separationsgrad, finfilter	99,9	99,9	99,9	99,9	99,9
Filterarea, HEPA-filter [m²]	0,85	0,85	2,2	2,7	2,2
Filterklassificering, EN 1822-1	HEPA H13	HEPA H13	HEPA H13	HEPA H13	HEPA H13
Filtreringseffektivitet, maskin, EN 60335-2-69, bilaga A-A, klass H [%]	99,995	99,995	99,995	99,995	99,995
Ljudnivå [dB(A)]	70	70	72	<75	70
Zone	22	22	22	22	22





Dustcontrol har över 50 års erfarenhet av utrustning och system för potentiellt explosivt stoft.

Genom att ta hänsyn till och minimera de förhållanden som krävs för en dammexplosion kan du som kund optimera och säkerställa en effektiv och säker produktion och arbetsmiljö.

För oss på Dustcontrol är det, och har alltid varit, naturligt att utveckla maskiner för och tillsammans med den professionella byggbranschen så väl som dess krav. Tillsammans skapar vi de bästa lösningarna för att suga upp osynligt och synligt stoft direkt vid källan. En ren arbetsmiljö leder till en hälsosammare arbetsplats, färre driftstopp och högre produktkvalitet.

Med Dustcontrol som affärspartner får du en unikt utvecklad lösning, utvecklad för att säkerställa och effektivisera ditt företags produktions- och arbetsmiljö.

Mer information hittar du på  
[www.dustcontrol.se](http://www.dustcontrol.se)

Dustcontrol AB  
Box 3088, Kumla Gårdsväg 14  
SE 145 03 Norsborg, Sverige  
Tel: +46 8 531 940 00

**Dustcontrol**® Technology for Healthy Business

[sales@dustcontrol.se](mailto:sales@dustcontrol.se)  
[www.dustcontrol.se](http://www.dustcontrol.se)